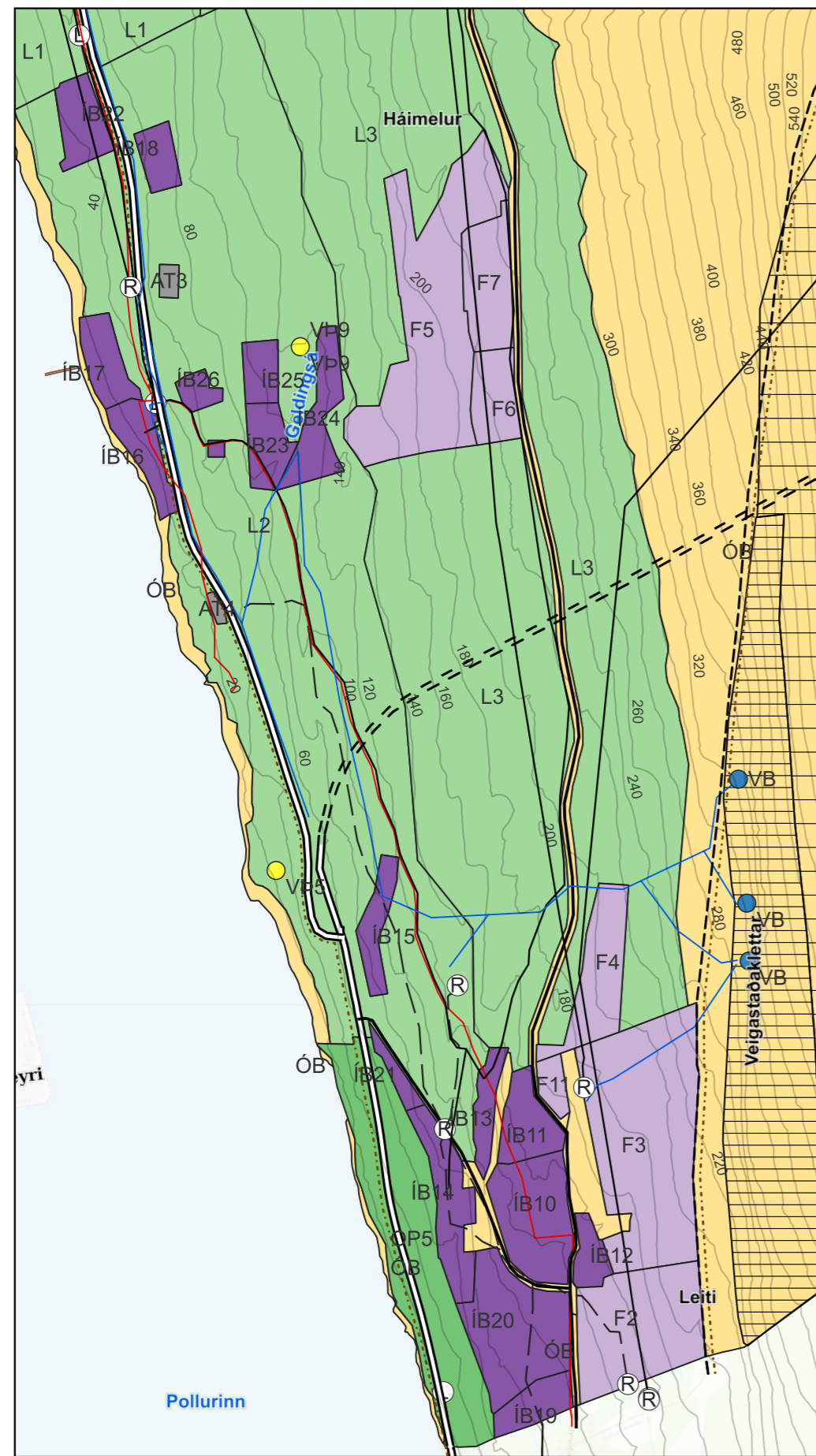
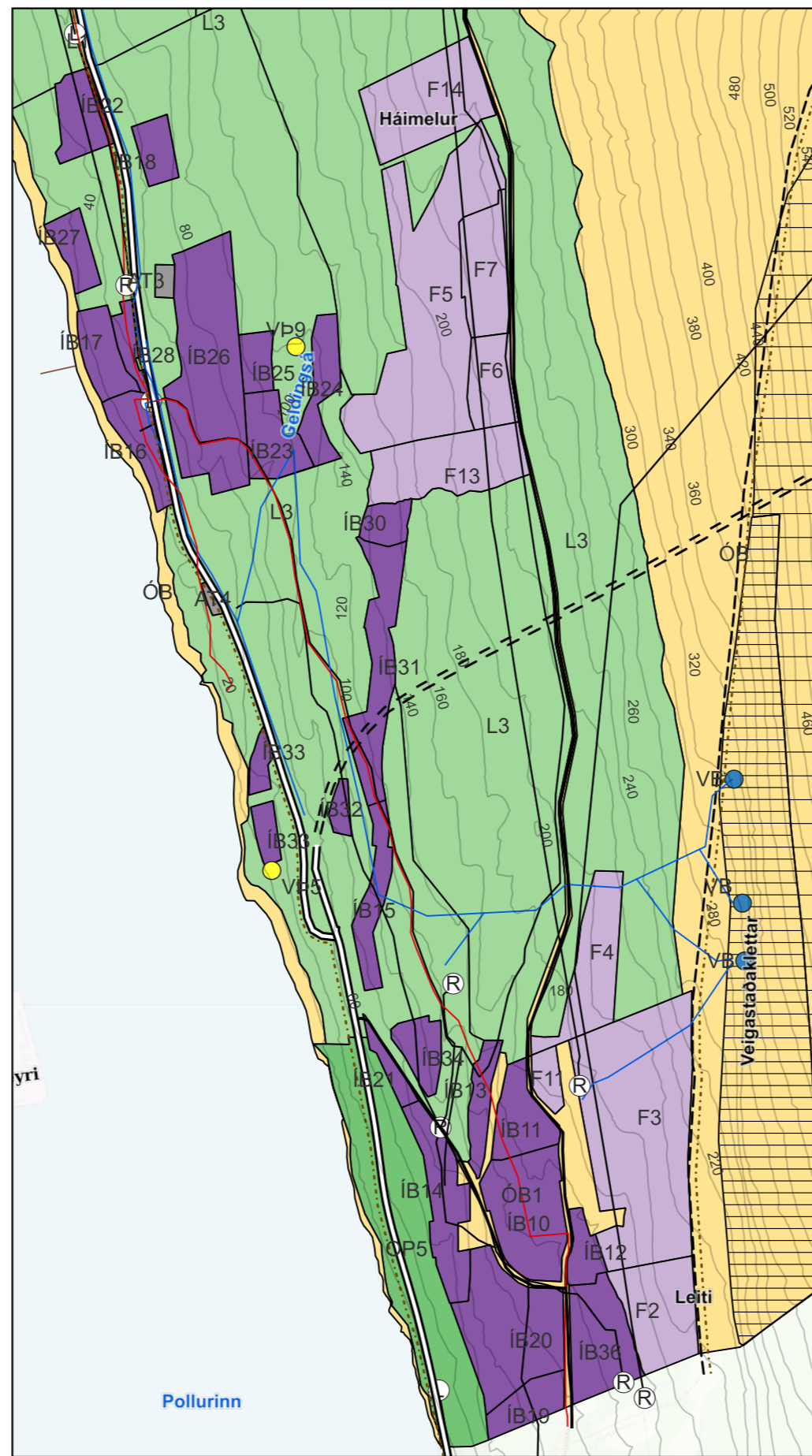


Skýringar

- Landnotkun**
- Efnistöku- og efnislosunarsvæði
 - Frístundabyggð
 - Hafnir
 - Íbúðarbyggð
 - Landbúnaðarsvæði
 - Miðsvæði
 - Opin svæði
 - Óbyggð svæði
 - Strandsvæði
 - Vötn, ár og sjór
 - Vatnsból
 - Verslun- og þjónusta
- Önnur ákvæði**
- Hverfisvernd
 - Vatnsvernd fjarsvæði
 - Vatnsvernd grannsvæði
 - Stofnvegur/stofnbraut
 - Tengivegur/tengibraut
 - Gönguleið
 - Göngu- og hjóraleið
 - Reiðleið
 - Hjóraleið
 - Jarðgöng
 - Fráveita
 - Hitaveita
 - Vatnsveita
 - Ljósleiðari
 - Rafveita, lofttína
 - Rafveita, neðanjarðar
 - Hæðarlínur



GILDANDI AÐALSKIPULAG, ÖDLAÐIST GILDI 22.09 2008



BREYTT AÐALSKIPULAG

AÐALSKIPULAG SVALBARÐSSTRANDARHREPPS 2008 - 2020

Breyting á aðalskipulagi - Rammahluti aðalskipulags - þróun byggðar í Vaðlaheiði

Sveitarstjórn leggur til að Aðalskipulagi Svalbarðsstrandarhrepps 2008 - 2020 verði breytt til samræmis við Rammahluta aðalskipulags - Þróun byggðar í Vaðlaheiði, sem unnið er fyrir Eyjafjarðarsveit og Svalbarðsstrandarhrepp.

Breytingar á greinargerð - nýjir landnotkunarreitir

Frístundabyggð

Eftirfarandi breytingar eru gerðar á texta í kafla 4.5 og 4.5.1 á bls. 28-29 í greinargerð. Allir landnotkunarreitir frístundabyggðar innan skipulagssvæðis rammahlutans fá sérákvæði þar sem kemur fram að uppbygging skuli vera í samræmi við skilmála rammahluta aðalskipulags fyrir þróun byggðar í Vaðlaheiði. Landnotkunarreitir F2 í landi Vaðlaborga A er minnkaður um 7,4 ha og verður 8,7 ha að stærð. Svæði sem fellt er út er neðan 140 metra hæðarlínu og fær endurskilgreiningu sem íbúðarbyggð með sérákvæði um að frístundabyggð sé víkjandi. Nýr reitur fær númerið ÍB36.

Skilgreindir eru tveir nýjir landnotkunarreitir fyrir frístundabyggðir, F13 í landi Halllands og F14 í landi Litla-Hvammis. Reitur F13 er 10 ha að stærð og F14 er 11,2 ha. Svæðin voru áður skilgreind á landbúnaðarsvæði L3 þar sem landbúnaður er víkjandi og rýmri heimildir gilda fyrir uppbyggingu frístundabyggðar. Uppbygging skal vera í samræmi við skilmála rammahluta aðalskipulags fyrir þróun byggðar í Vaðlaheiði.

Nr.	Stærð	Svæði	Lýsing	Skipulagsákvæði	Aðkoma
F13	10	Hallland	Eitt hús en öðru leyti óbyggt.	Uppbygging í samræmi við ákvæði í rammahluta aðalskipulags	Aðkoma frá Vaðlaheiðarvegi og Meyjarhólsvegi í gegnum svæði ÍB15, ÍB31 og ÍB30
F14	11,2	Litli-Hvammur 1	Óbyggt	Uppbygging í samræmi við ákvæði í rammahluta aðalskipulags	Aðkoma frá Vaðlaheiðarvegi

Íbúðarbyggð

Eftirfarandi breytingar eru gerðar á texta í kafla 4.4.2 á bls. 25-27 í greinargerð. Allir landnotkunarreitir íbúðarbyggðar innan skipulagssvæðis rammahlutans fá sérákvæði þar sem kemur fram að uppbygging skuli vera í samræmi við skilmála rammahluta aðalskipulags fyrir þróun byggðar í Vaðlaheiði. Í töflu á bls. 27 í greinargerð aðalskipulags Svalbarðsstrandarhrepps eru skilgreindir 10 nýir landnotkunarreitir fyrir íbúðarbyggðir þ.e. ÍB27, ÍB28, ÍB29, ÍB30, ÍB31, ÍB32, ÍB33, ÍB34, ÍB35 og ÍB36. Þá stækkar landnotkunarreitir ÍB26 frá því að vera 2,3 ha (tvískiptur reitur) í að vera 10,6 ha.

Skilgreindur er nýr landnotkunarreitir ÍB36 í landi Vaðlaborga A. Svæðið var áður skilgreint að hluta sem frístundabyggð F2 sem fellur úr gildi og eru settir skilmálar um að frístundabyggð verði víkjandi. Stærð á nýjum landnotkunarreitir íbúðarbyggðar er 7,4 hektarar.

Nr.	Stærð	Svæði	Lýsing	Skipulagsákvæði	Aðkoma
ÍB 26	10,6	Sólberg	Óbyggt	Uppbygging í samræmi við ákvæði í rammahluta aðalskipulags	Aðkoma um núverandi vegtengingu að íbúðarsvæði í landi Sólbergs frá Þjóðvegi
ÍB 27	2,7	Litli-Hvammur 1	Þrjú hús en að öðru leyti óbyggt	Uppbygging í samræmi við ákvæði í rammahluta aðalskipulags	Aðkoma um núverandi vegtengingu að Litla-Hvammum I frá Þjóðvegi.
ÍB 28	2,2	Sólberg	Óbyggt	Uppbygging í samræmi við ákvæði í rammahluta aðalskipulags	Aðkoma um Sólheimaveg, núverandi vegtengingu frá Þjóðvegi.
ÍB 29	7,6	Sólberg ofan Þjóðveggar	Óbyggt	Uppbygging í samræmi við ákvæði í rammahluta aðalskipulags	Aðkoma um núverandi vegtengingu að íbúðarsvæði í landi Sólbergs frá Þjóðvegi.
ÍB 30	2	Knútslundur	Óbyggt	Uppbygging í samræmi við ákvæði í rammahluta aðalskipulags	Aðkoma um Meyjarhólsveg í landi Halllands. Kvaðir um aðkomu að frístundasvæði F13
ÍB 31	9	Hallland meðfram Meyjarhólsvegi	Óbyggt	Uppbygging í samræmi við ákvæði í rammahluta aðalskipulags	Aðkoma um Meyjarhólsveg í landi Halllands. Kvaðir um aðkomu að íbúðarsvæði ÍB30 og frístundasvæði F13.
ÍB 32	1	Hallland ofan Vaðlaheiðarganga	Óbyggt	Uppbygging í samræmi við ákvæði í rammahluta aðalskipulags	Aðkoma um Meyjarhólsveg í landi Halllands.
ÍB 33	2,9	Hallland meðfram Halllandsnesi	Óbyggt	Uppbygging í samræmi við ákvæði í rammahluta aðalskipulags	Aðkoma um Halllandsveg með núverandi vegtengingu frá Þjóðvegi.
ÍB 34	2,9	Hallland við Veigastaðaveg	Tvö hús en öðru leyti óbyggt svæði.	Uppbygging í samræmi við ákvæði í rammahluta aðalskipulags	Aðkoma um Halllandsveg og núverandi vegtengingu frá Veigastaðavegi.
ÍB 35	4	Meyjarhóll	Óbyggt	Uppbygging í samræmi við ákvæði í rammahluta aðalskipulags	Aðkoma um Meyjarhólsveg í landi Halllands.
ÍB 36	7,4	Vaðlaborgir A	Áður skilgreint sem frístundabyggð. 8 frístundahús en að öðru leyti óbyggt.	Uppbygging í samræmi við ákvæði í rammahluta aðalskipulags	Núverandi aðkoma frá Veigastaðavegi

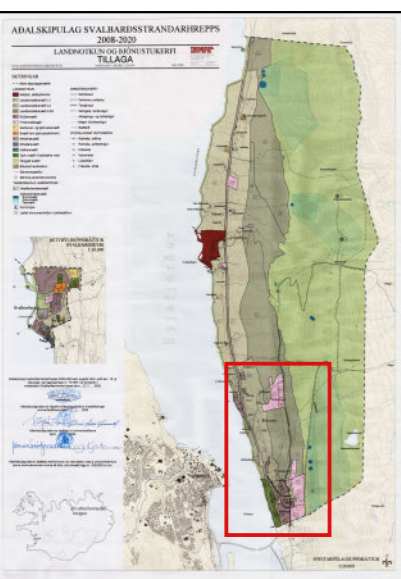
AÐALSKIPULAGSBREYTING ÞESSI SEM FENGIÐ HEFUR MÁLSMEÐFERÐ SKV. 1. MGR. 36. GR.

SKIPULAGSLAGA NR. 123/2010 VAR AUGLÝST FRÁ _____ TIL _____

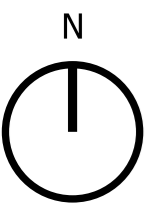
VAR SAMÞYKKT Í SVEITARSTJÓRN PANN _____

SVEITARSTJÓRI SVALBARÐSSTRANDARHREPPS _____

AÐALSKIPULAGSBREYTINGIN VAR STAÐFEST AF SKIPULAGSSTOFNUN PANN _____



AÐALSKIPULAG SVALBARÐSSTRANDARHREPPS
SKIPULAGSUPPRÁTTUR
STAÐSETNING BREYTINGAR



0 250 500 750 1.000 m

Grunnkort: Landmælingar Íslands
Myndmældur hæðarlínugrunnur
Hnitakerfi: Lambert
Hnattstaða: ISNET 93
Mælikvarði A2: 1:20.000

Unnið fyrir: Svalbarðsstrandarhreppur
Unnið af: Landslag ehf

